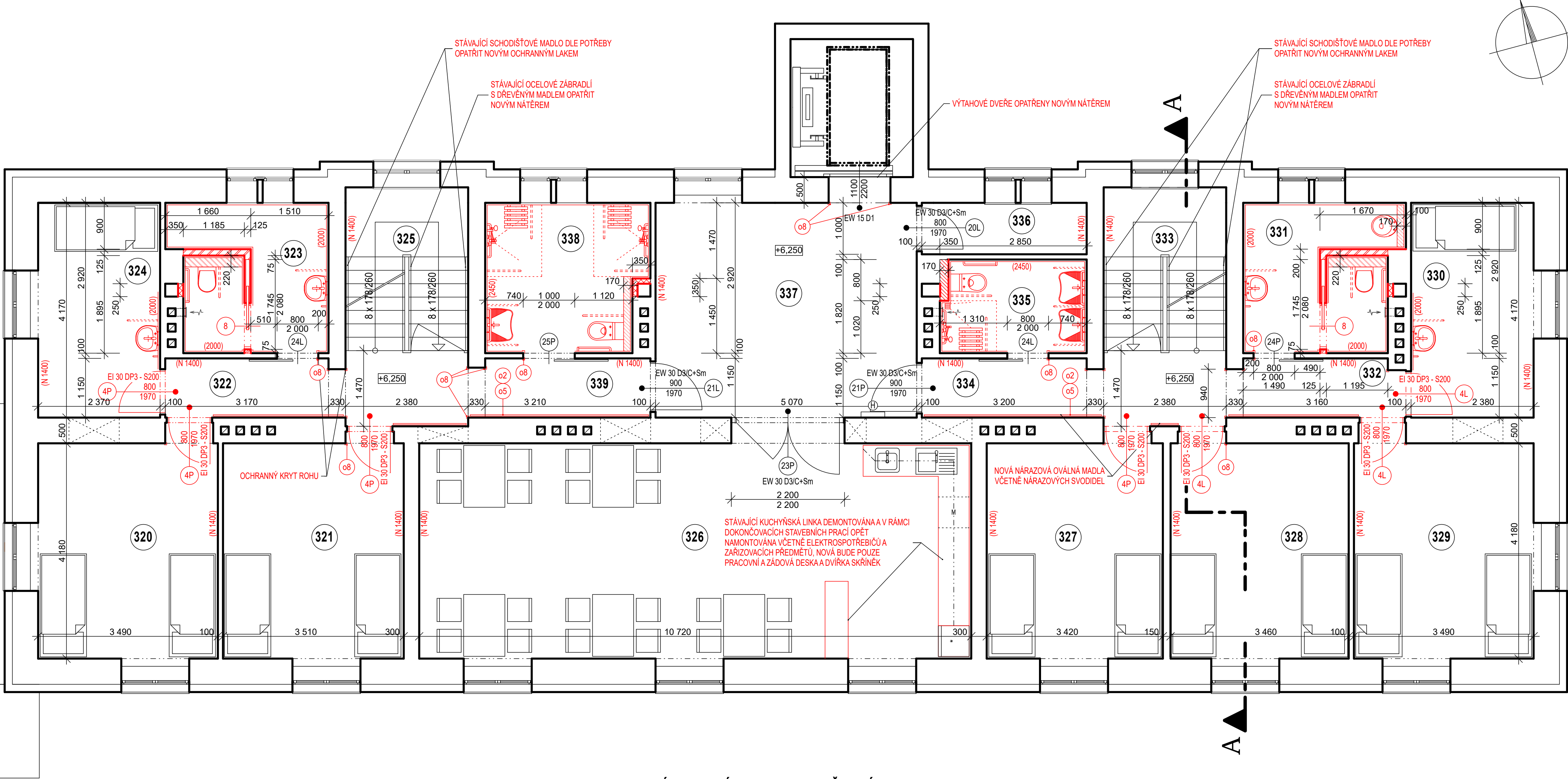


ZKVALITNĚNÍ POBYTOVÉHO ZÁŘÍZENÍ DD TMAVÝ DŮL, Tmavý Důl 634, 542 34 Rtyně v Podkrkonoší

2. ODDĚLENÍ - PŮDORYS 3.N.P.



LEGENDA MÍSTNOSTÍ 3.N.P. - 2.ODDĚLENÍ :

| Č. | MÍSTNOST | PLOCHA m ² | PODLAHA | POVRCH | | | POZNÁMKA |
|-----|-----------------------------|--------------------------|--------------|--------------------------|------|----------------|----------|
| | | | | STĚNY | SOKL | STROP | |
| 320 | Pokoj (2 osoby) | 15,36 m ² | PVC | Sádr. stěrka+omýv. nátěr | PVC | Sádrová stěrka | |
| 321 | Pokoj (2 osoby) | 15,09 m ² | PVC | Sádr. stěrka+omýv. nátěr | PVC | Sádrová stěrka | |
| 322 | Chodba | 4,12 m ² | PVC | Sádr. stěrka+omýv. nátěr | PVC | Sádrová stěrka | |
| 323 | WC klientů | 8,34 m ² | Ker.dlažba | Ker.obklad+sádr. stěrka | | Sádrová stěrka | |
| 324 | Pokoj (1 osoba) | 10,08 m ² | PVC | Sádr. stěrka+omýv. nátěr | PVC | Sádrová stěrka | |
| 325 | Schodiště | 7,54 m ² | Teraco stáv. | Sádr. stěrka+omýv. nátěr | | Sádrová stěrka | |
| 326 | Společenská místnost | 46,28 m ² | PVC | Sádr. stěrka+omýv. nátěr | PVC | Sádrová stěrka | |
| 327 | Pokoj (2 osoby) | 14,71 m ² | PVC | Sádr. stěrka+omýv. nátěr | PVC | Sádrová stěrka | |
| 328 | Pokoj (2 osoby) | 14,88 m ² | PVC | Sádr. stěrka+omýv. nátěr | PVC | Sádrová stěrka | |
| 329 | Pokoj (1 osoba) | 15,35 m ² | PVC | Sádr. stěrka+omýv. nátěr | PVC | Sádrová stěrka | |
| 330 | Pokoj (1 osoba) | 10,12 m ² | PVC | Sádr. stěrka+omýv. nátěr | PVC | Sádrová stěrka | |
| 331 | WC klientů + úklid. kout | 8,30 m ² | Ker.dlažba | Ker.obklad+sádr. stěrka | | Sádrová stěrka | |
| 332 | Chodba | 4,02 m ² | PVC | Sádr. stěrka+omýv. nátěr | PVC | Sádrová stěrka | |
| 333 | Schodiště | 7,55 m ² | Teraco stáv. | Sádr. stěrka+omýv. nátěr | | Sádrová stěrka | |
| 334 | Chodba | 7,74 m ² | PVC | Sádr. stěrka+omýv. nátěr | PVC | Sádrová stěrka | |
| 335 | Sprchy klientů | 5,27 m ² | Ker.dlažba | Keramikový obklad | | Sádrová stěrka | |
| 336 | Sklad | 3,20 m ² | PVC | Sádr. stěrka+omýv. nátěr | PVC | Sádrová stěrka | |
| 337 | Hala / aktivizační místnost | 22,31 m ² | PVC | Sádr. stěrka+omýv. nátěr | PVC | Sádrová stěrka | |
| 338 | Koupelna klientů | 8,97 m ² | Ker.dlažba | Keramikový obklad | | Sádrová stěrka | |
| 339 | Chodba | 7,68 m ² | PVC | Sádr. stěrka+omýv. nátěr | PVC | Sádrová stěrka | |

POPIS MATERIÁLŮ :

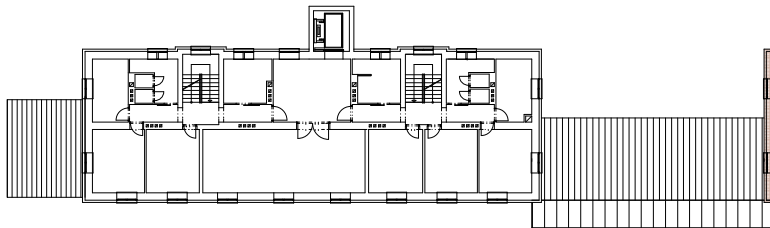
- STÁVAJÍCÍ KONSTRUKCE
- SÁDROKARTONOVÉ PŘÍČKY TL 125 MM
- VÝZTUŽNÉ PROFILY „UA 100“ KOTVENÉ DO PATEK
- JEDNOVRSTVÉ OPLÁŠTĚNÍ Z KONSTRUKČNÍCH DESEK TL 12,5 MM DLE NORMY ČSN EN 520, POUZE STAVEBNÍ POUZDRA TL 100 MM JEDNOVRSTVÉ OPLÁŠTĚNA Z IMPREGNOVANÝCH DESEK TL 12,5 MM DLE NORMY ČSN EN 520
- SÁDROKARTONOVÉ PŘEDSTĚNY TL 220 MM PRO ZÁVĚSNÁ WC (PŘEDSTĚNOVÝ INSTALAČNÍ SYSTÉM PRO SUCHOU VÝSTAVBU - PRO OSOBY SE SNÍŽENOU HYBNOSTÍ- BEZBARIÉROVÝ, PRO PODPĚRY)
- VÝZTUŽNÉ PROFILY „UA 100“ KOTVENÉ DO PATEK
- 1x SÁDROKARTONOVÁ KONSTRUKČNÍ DESKA TL 12,5 MM DLE NORMY ČSN EN 520
- SÁDROKARTONOVÁ AKUSTICKÁ PŘÍČKA TL 155 MM R_w 69 dB
- DVOJITÁ PODKONSTRUKCE 2x PROFIL „CW 50“ S TEPELNOU MINERÁLNÍ IZOLACÍ TL 2 x 40 MM,
- DVOUVRSTVÉ OPLÁŠTĚNÍ Z AKUSTICKÝCH DESEK TL 12,5 MM DLE NORMY ČSN EN 520
- ZDIVO Z KERAMICKÝCH PŘÍČKOVEK 8 (P+D) NA MVC 2,5
- ZDIVO Z PLNÝCH CIHEL NA MVC 2,5
- PŘEDSTĚNY TL 170 MM PRO ZÁVĚSNÁ WC NEBO VÝVĚVKU (PŘEDSTĚNOVÝ INSTALAČNÍ SYSTÉM PRO ZDĚNÉ STĚNY)

TABULKA ÚPRAV VE 3.N.P. - 2.ODDĚLENÍ:

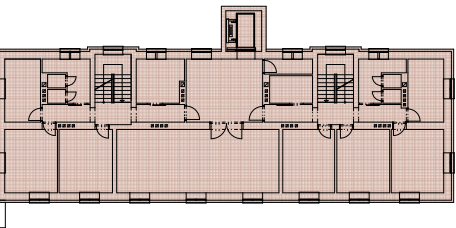
| Č. | MÍSTNOST | PODLAHA | STĚNY | STROP | POZNÁMKA |
|-----|--------------------------|---|---|--|--|
| 320 | Pokoj | Penetrace, stěrkování, nová krytina z PVC | Penetrace, sádrování, broušení, nová výmalba | Penetrace, sádrování, broušení, nová výmalba | |
| 321 | Pokoj | Penetrace, stěrkování, nová krytina z PVC | Penetrace, sádrování, broušení, nová výmalba | Penetrace, sádrování, broušení, nová výmalba | |
| 322 | Chodba | Penetrace, stěrkování, nová krytina z PVC | Penetrace, sádrování, broušení, nová výmalba | Penetrace, sádrování, broušení, nová výmalba | |
| 323 | WC klientů | Nová konstr. podlahy podoží vrstva z keram. dl. | Penetr., sádrování, broušení, výmalba nebo keram. obkl. | Penetrace, sádrování, broušení, nová výmalba | Úprava ZTI rozvodů, nové zařizovací předměty |
| 324 | Pokoj | Penetrace, stěrkování, nová krytina z PVC | Penetrace, sádrování, broušení, nová výmalba | Penetrace, sádrování, broušení, nová výmalba | Nové umyvadlo |
| 325 | Schodiště | Stávající teraco | Penetrace, sádrování, broušení, nová výmalba | Penetrace, sádrování, broušení, nová výmalba | |
| 326 | Společenská místnost | Penetrace, stěrkování, nová krytina z PVC | Penetrace, sádrování, broušení, nová výmalba | Penetrace, sádrování, broušení, nová výmalba | |
| 327 | Pokoj | Penetrace, stěrkování, nová krytina z PVC | Penetrace, sádrování, broušení, nová výmalba | Penetrace, sádrování, broušení, nová výmalba | |
| 328 | Pokoj | Penetrace, stěrkování, nová krytina z PVC | Penetrace, sádrování, broušení, nová výmalba | Penetrace, sádrování, broušení, nová výmalba | |
| 329 | Pokoj | Penetrace, stěrkování, nová krytina z PVC | Penetrace, sádrování, broušení, nová výmalba | Penetrace, sádrování, broušení, nová výmalba | |
| 330 | Pokoj | Penetrace, stěrkování, nová krytina z PVC | Penetrace, sádrování, broušení, nová výmalba | Penetrace, sádrování, broušení, nová výmalba | Nové umyvadlo |
| 331 | WC klientů + úklid. kom. | Nová konstr. podlahy podoží vrstva z keram. dl. | Penetr., sádrování, broušení, výmalba nebo keram. obkl. | Penetrace, sádrování, broušení, nová výmalba | Úprava ZTI rozvodů, nové zařizovací předměty |
| 332 | Chodba | Penetrace, stěrkování, nová krytina z PVC | Penetrace, sádrování, broušení, nová výmalba | Penetrace, sádrování, broušení, nová výmalba | |
| 333 | Schodiště | Stávající teraco | Penetrace, sádrování, broušení, nová výmalba | Penetrace, sádrování, broušení, nová výmalba | |
| 334 | Chodba | Penetrace, stěrkování, nová krytina z PVC | Penetrace, sádrování, broušení, nová výmalba | Penetrace, sádrování, broušení, nová výmalba | |
| 335 | Sprchy klientů | Nová konstr. podlahy podoží vrstva z keram. dl. | Hydroizolační stěrka, nový ker.obklad na lepicí tmel | Penetrace, sádrování, broušení, nová výmalba | Úprava ZTI rozvodů, nové zařizovací předměty |
| 336 | Sklad | Penetrace, stěrkování, nová krytina z PVC | Penetrace, sádrování, broušení, nová výmalba | Penetrace, sádrování, broušení, nová výmalba | |
| 337 | Hala / aktivizační míst. | Penetrace, stěrkování, nová krytina z PVC | Penetrace, sádrování, broušení, nová výmalba | Penetrace, sádrování, broušení, nová výmalba | |
| 338 | Koupelna klientů | Nová konstr. podlahy podoží vrstva z keram. dl. | Hydroizolační stěrka, nový ker.obklad na lepicí tmel | Penetrace, sádrování, broušení, nová výmalba | Úprava ZTI rozvodů, nové zařizovací předměty |
| 339 | Chodba | Penetrace, stěrkování, nová krytina z PVC | Penetrace, sádrování, broušení, nová výmalba | Penetrace, sádrování, broušení, nová výmalba | |

PŮDORYSNÉ SCHEMA 3.N.P.

3. oddělení



2. oddělení



POZNÁMKA:

NOVÁ VÝMALBA STĚN BUDE PROVEDENA DO VÝŠKY 1 400 MM OMYVATELNOU BARVOU. NAD TOUTO ÚROVŇÍ BUDOU STĚNY VČETNĚ STROPŮ OPATŘENY OTĚRUVZDORNOU BARVOU.

KANALIZAČNÍ POTRUBÍ, KTERÉ NEBUDE MOŽNÉ VÉST V KONSTRUKČNÍCH, BUDOU KRYTA SÁDROKARTONOVOU KONSTRUKCÍ Z IMPREGNOVANÝCH (ZELENÝCH) DESEK - PODLAHOVĚ VPUSTÍ SPRCH SVEDENÉ POD STROPNÍ KONSTRUKCI NIŽŠÍHO PODLAŽÍ

| | | | |
|--|--|--------------------------------------|---------------------|
| ATP ATELIER PAVLÍČEK - architektonická a inženýrská kancelář Rooseveltova 2855, 544 01 Dvůr Králové n/L, IČ: 412 27 221 mobil: (+420) 603 202 456 , www.atelierpavlicek.cz | | PARE Č. : | |
| VEDOUcí PROJEKTU: ING. MAREK PAVLÍČEK | ZODPOVĚDNÝ PROJEKTANT: AUT. ING. MAREK PAVLÍČEK | VYPRACOVALA: KATEŘINA LACHNITTOVÁ | |
| MÍSTO: TMAVÝ DŮL KRAJ: KRÁLOVÉHRADECKÝ | Č. ZAK. 07 / 2022 | STUPEŇ: DPS | DATUM: 07 / 2022 |
| INVESTOR: KRÁLOVÉHRADECKÝ KRAJ, PIVOVARSKÉ NÁMĚSTÍ 1245, 500 03 HRADEC KRÁLOVÉ | AKCE: ZKVALITNĚNÍ POBYTOVÉHO ZÁŘÍZENÍ DD TMAVÝ DŮL 2. ODDĚLENÍ - PŮDORYS 3.N.P. | MĚŘÍTKO: 1 : 50 | FORMAT: 10 x A4 |
| | | VYKR. Č. : | D.1.1 AR.07 |